



# Wyniki ankiet oceny jakości kształcenia dokonanej przez nauczycieli

Rok akademicki 2020/2021

Realizując zadania wynikające z Wewnętrznego Systemu Zapewnienia Jakości Kształcenia w Uczelni Lingwistyczno-Technicznej w roku akademickim 2020/2021 dokonano oceny jakości kształcenia przez nauczycieli.

Respondentami biorącymi udział w ankiecie byli nauczyciele prowadzący zajęcia na wszystkich kierunkach realizowanych w siedzibie Uczelni.

Celem przeprowadzonej ankiety było zapoznanie się z oceną nauczycieli na temat jakości kształcenia na Uczelni.



Każdy nauczyciel otrzymał 10 pytań zamkniętych 2020/2021.

Ankieta polegała na zaznaczeniu odpowiedzi na 9 pytań w skali od 1 do 5 gdzie:

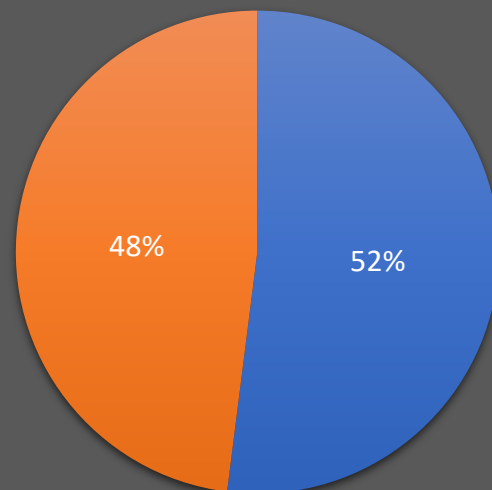
1 – bardzo nisko do 5 – bardzo wysoko

W badaniu wzięło udział 25 nauczycieli.



W ankiecie wzięło udział 25 nauczycieli zatrudnionych na 2 różnych kierunkach studiów.

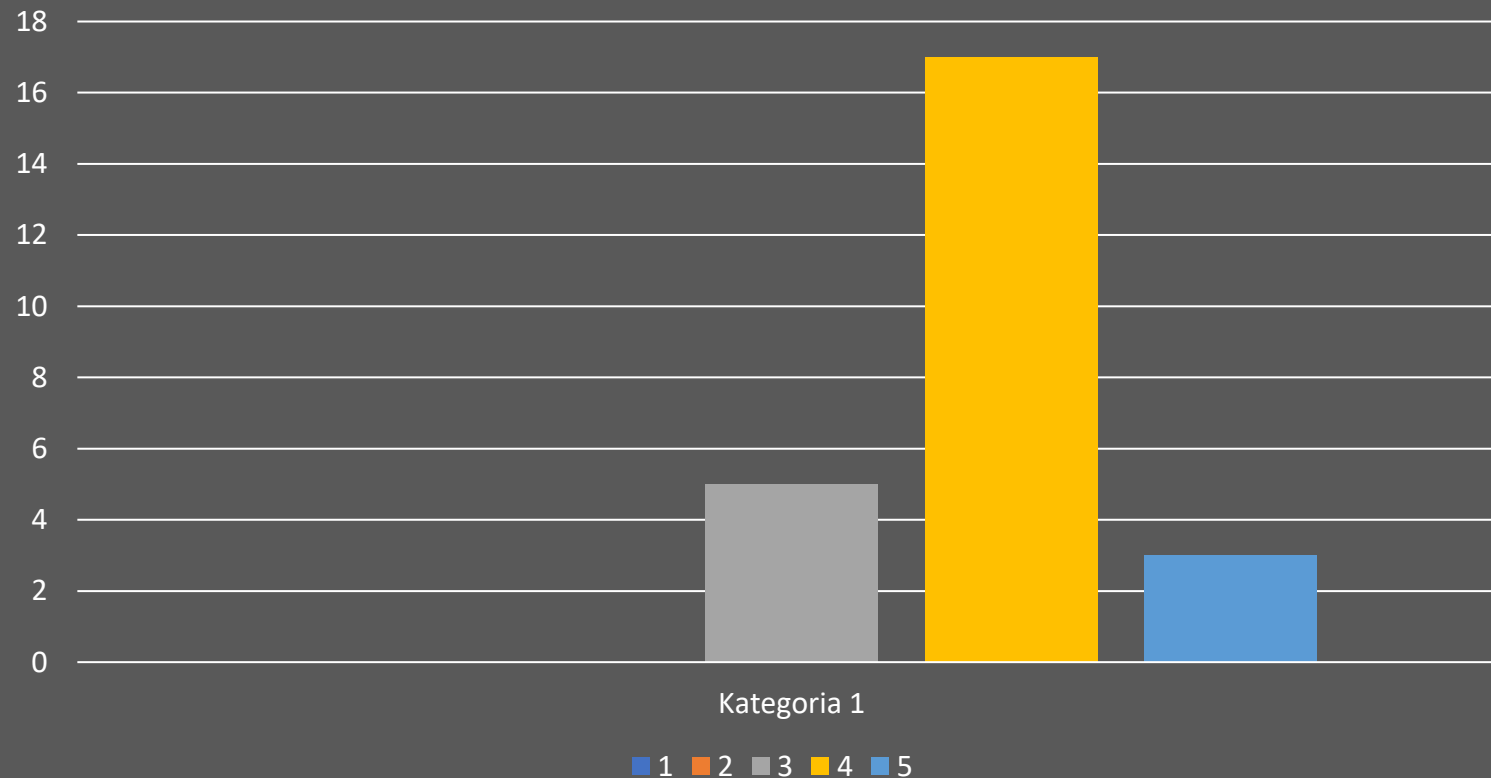
### Kierunek studiów



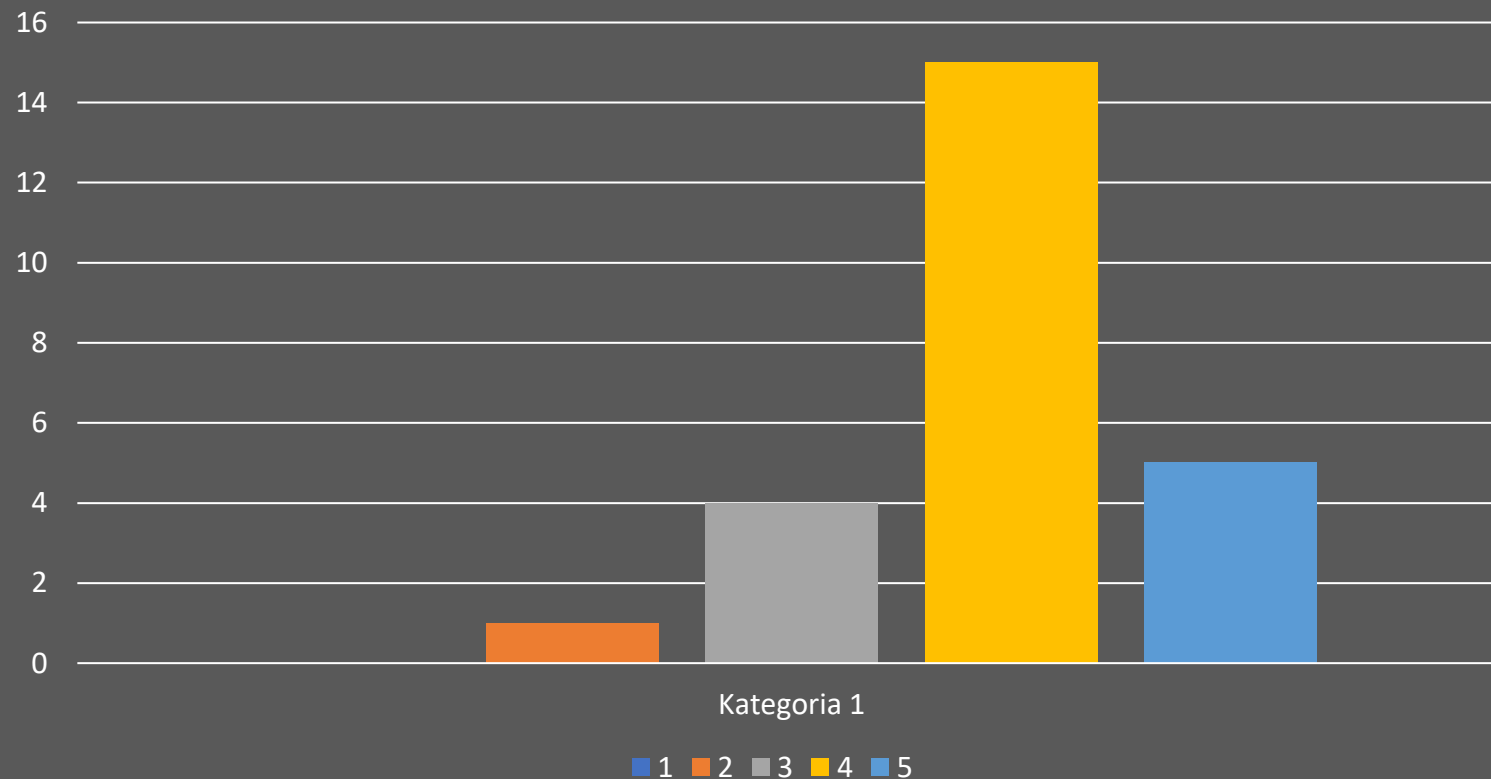
■ Filologia ■ Budownictwo



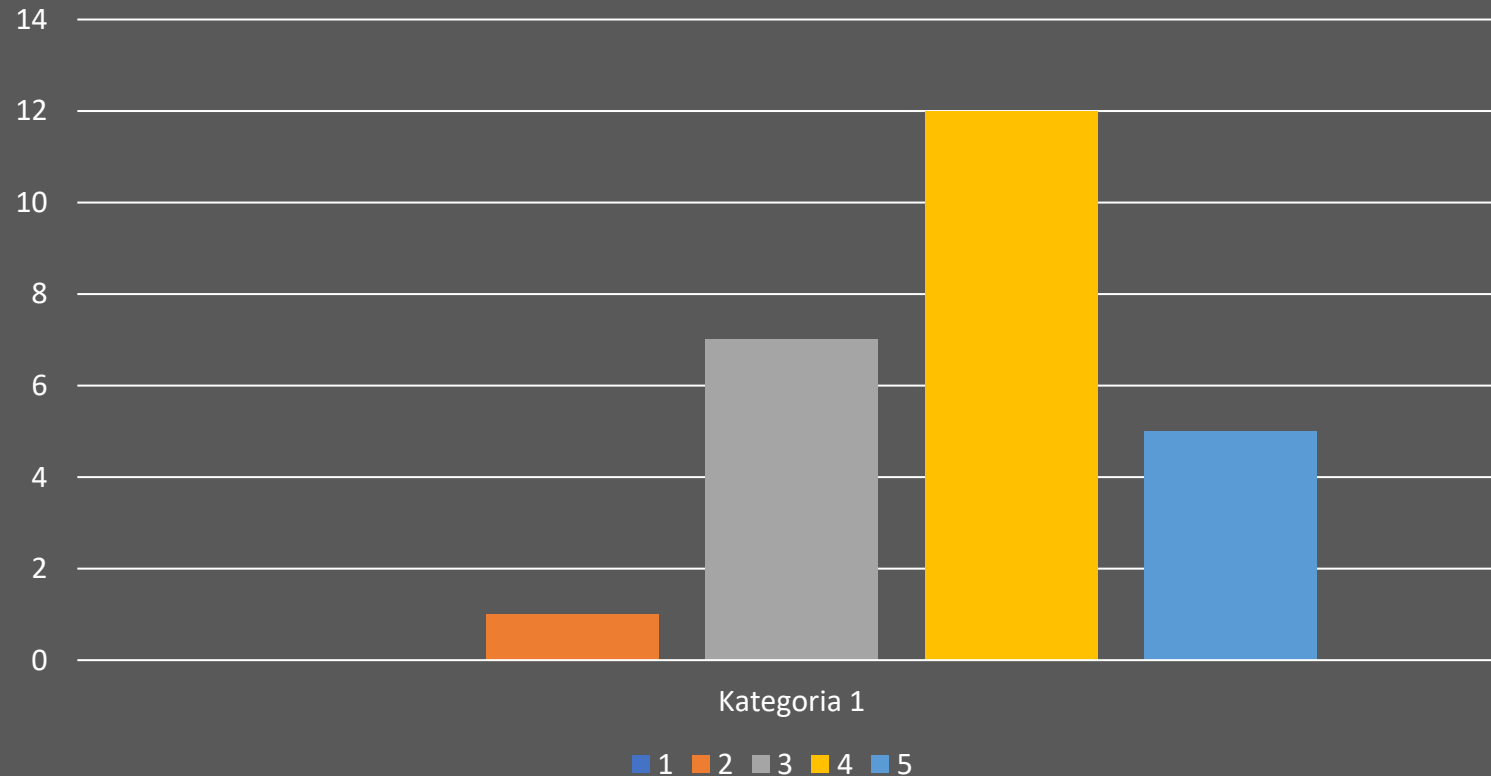
# Jak ocenia Pani/Pan warunki lokalowe prowadzonych zajęć?



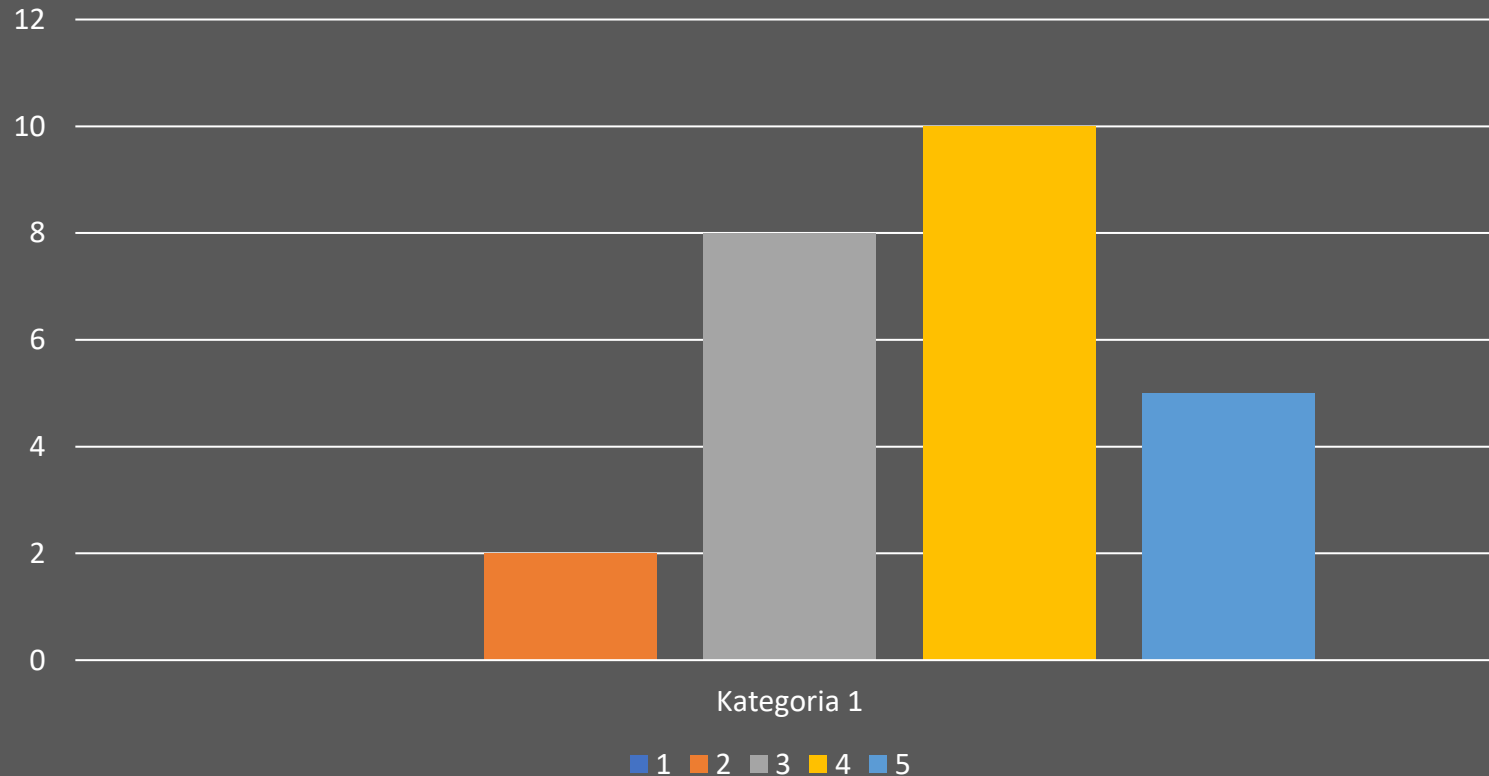
# Jak ocenia Pani/Pan plan zajęć?



# Jak ocenia Pani/Pan stwarzane przez Uczelnię warunki do prowadzenia zajęć praktycznych?

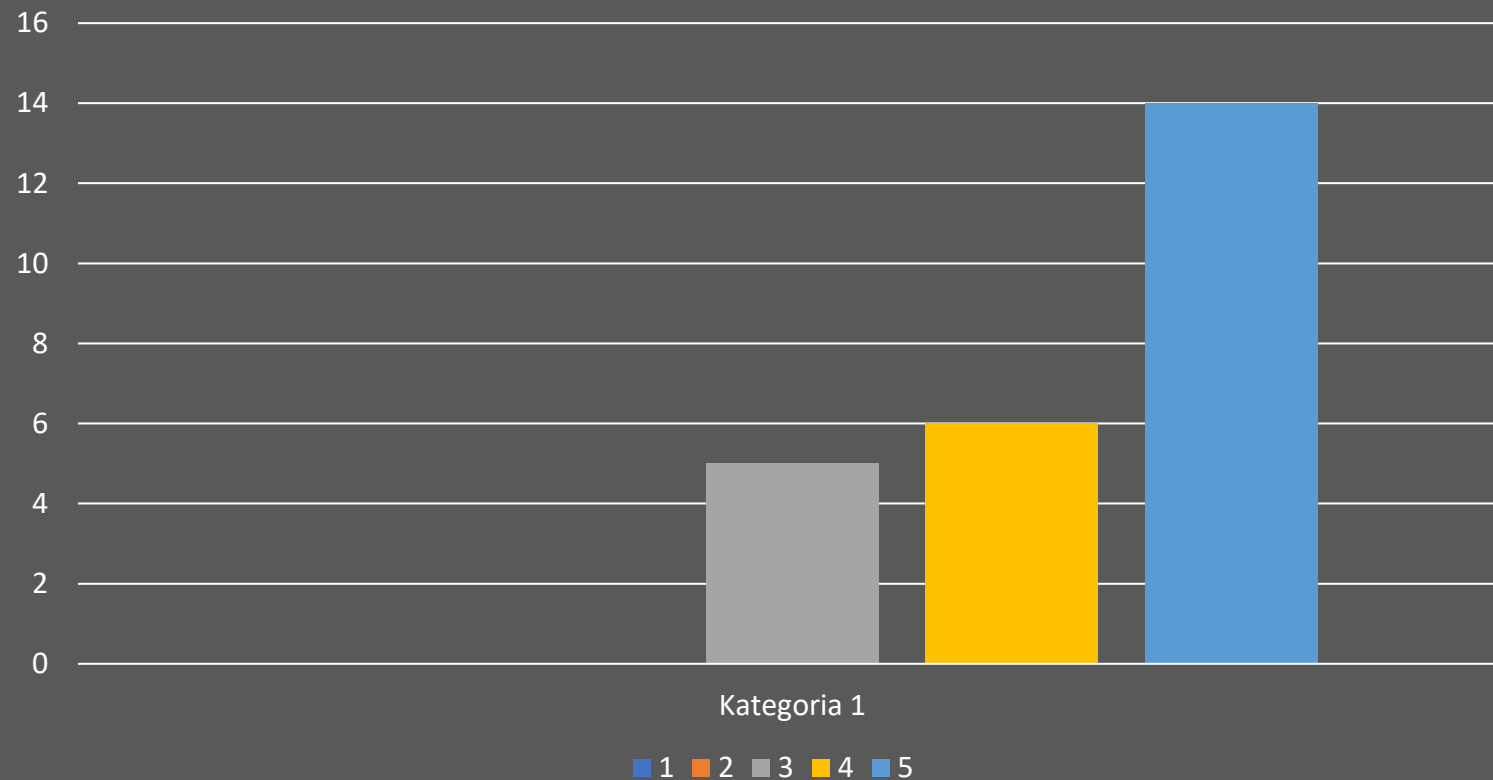


Jak ocenia Pani/Pan dostępność do pomocy i narzędzi dydaktycznych wykorzystywanych podczas realizacji zajęć?

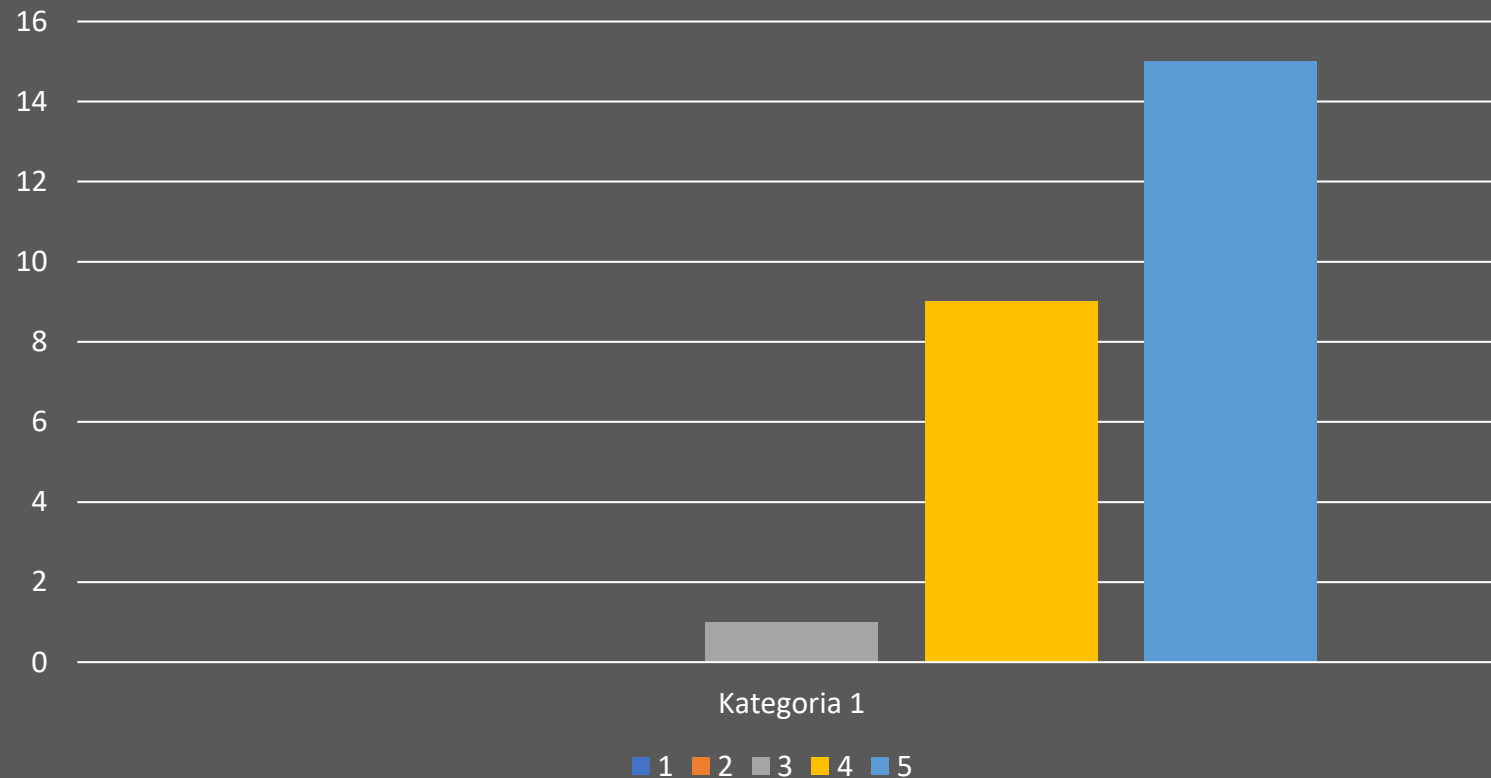




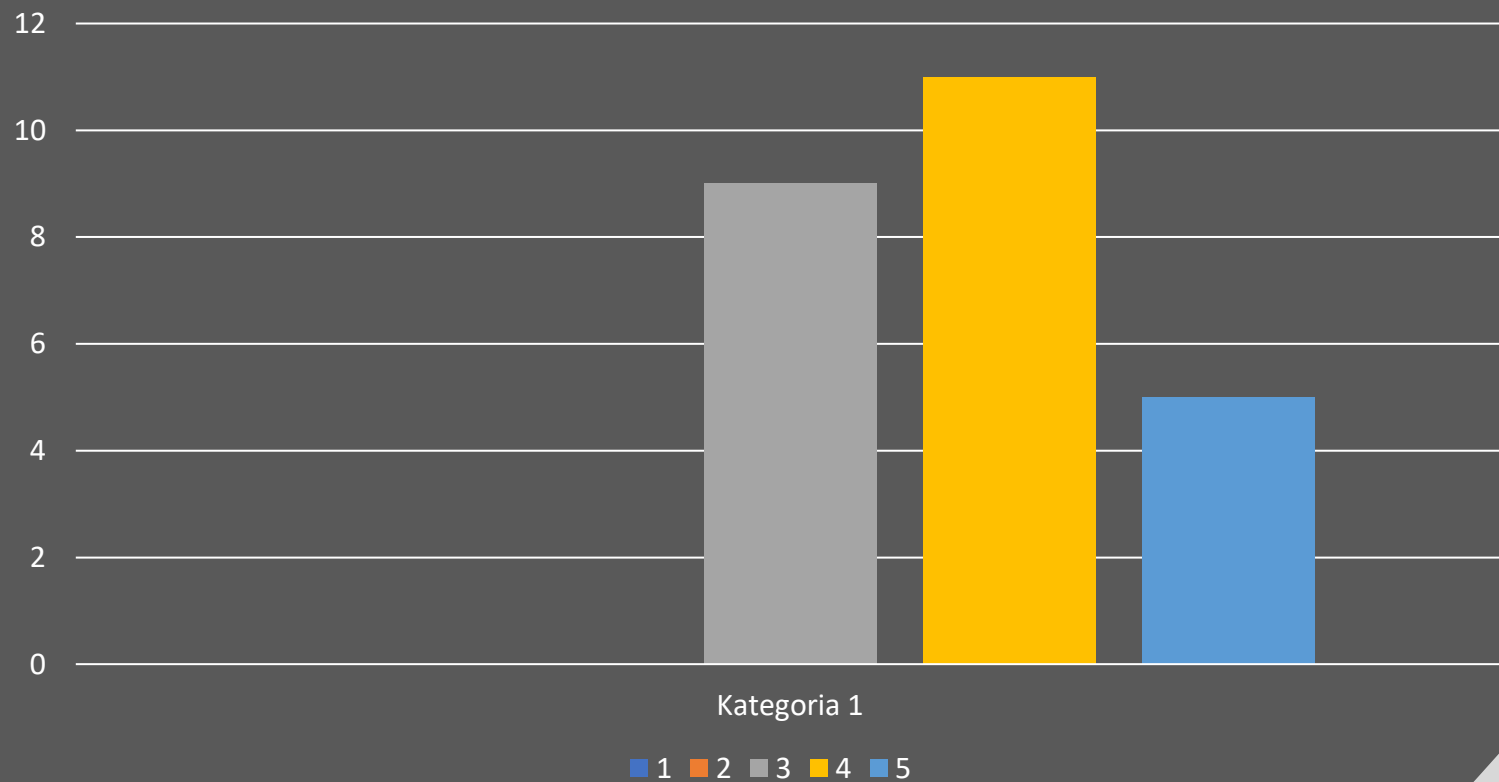
Jak ocenia Pani/Pan swoje przygotowanie do wykorzystywania w realizacji zajęć urzędzeń multimedialnych (tablice interaktywne, programy komputerowe, projektory)?



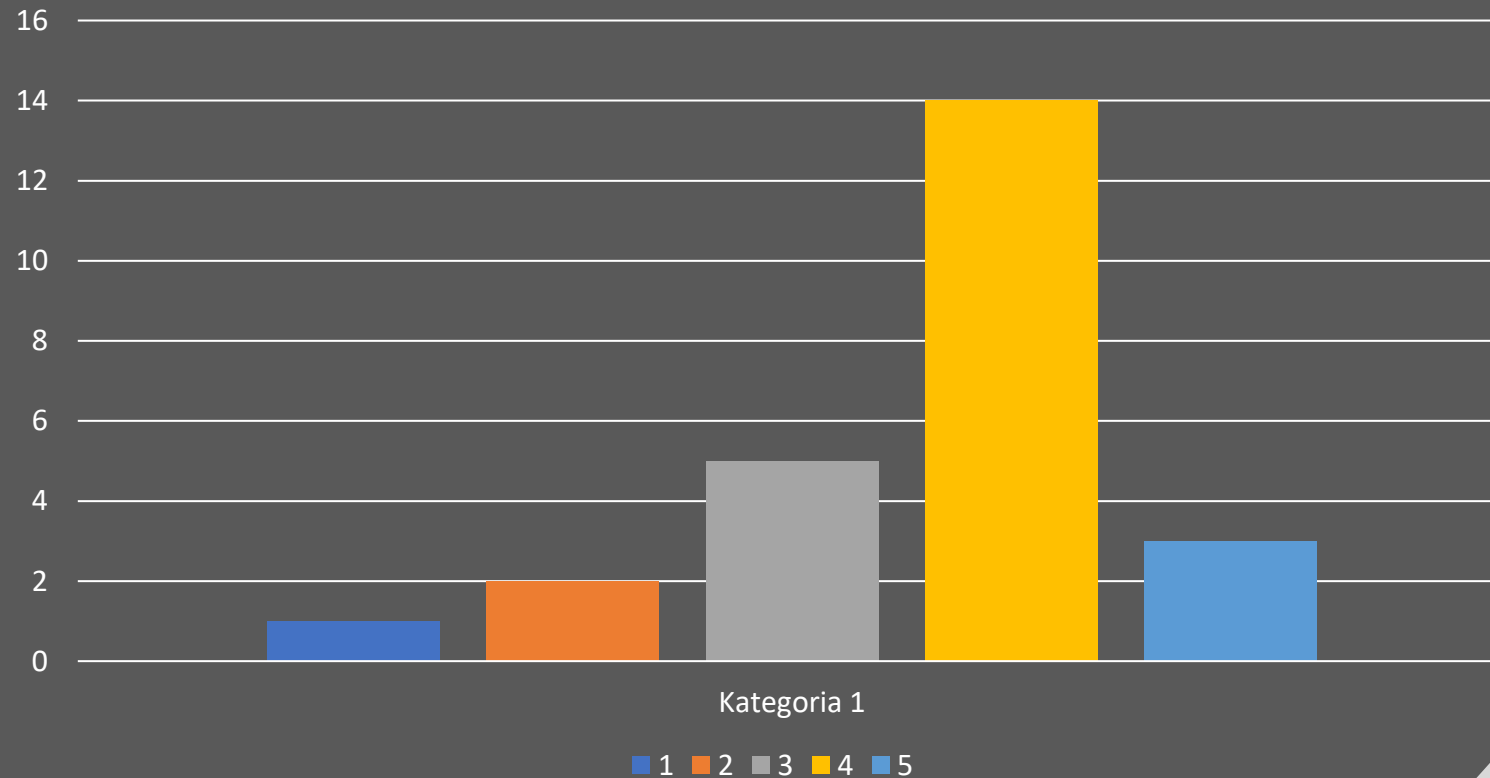
Jak ocenia Pani/Pan organizację procesu kształcenia w odniesieniu do liczebności grup prowadzonych zajęć?



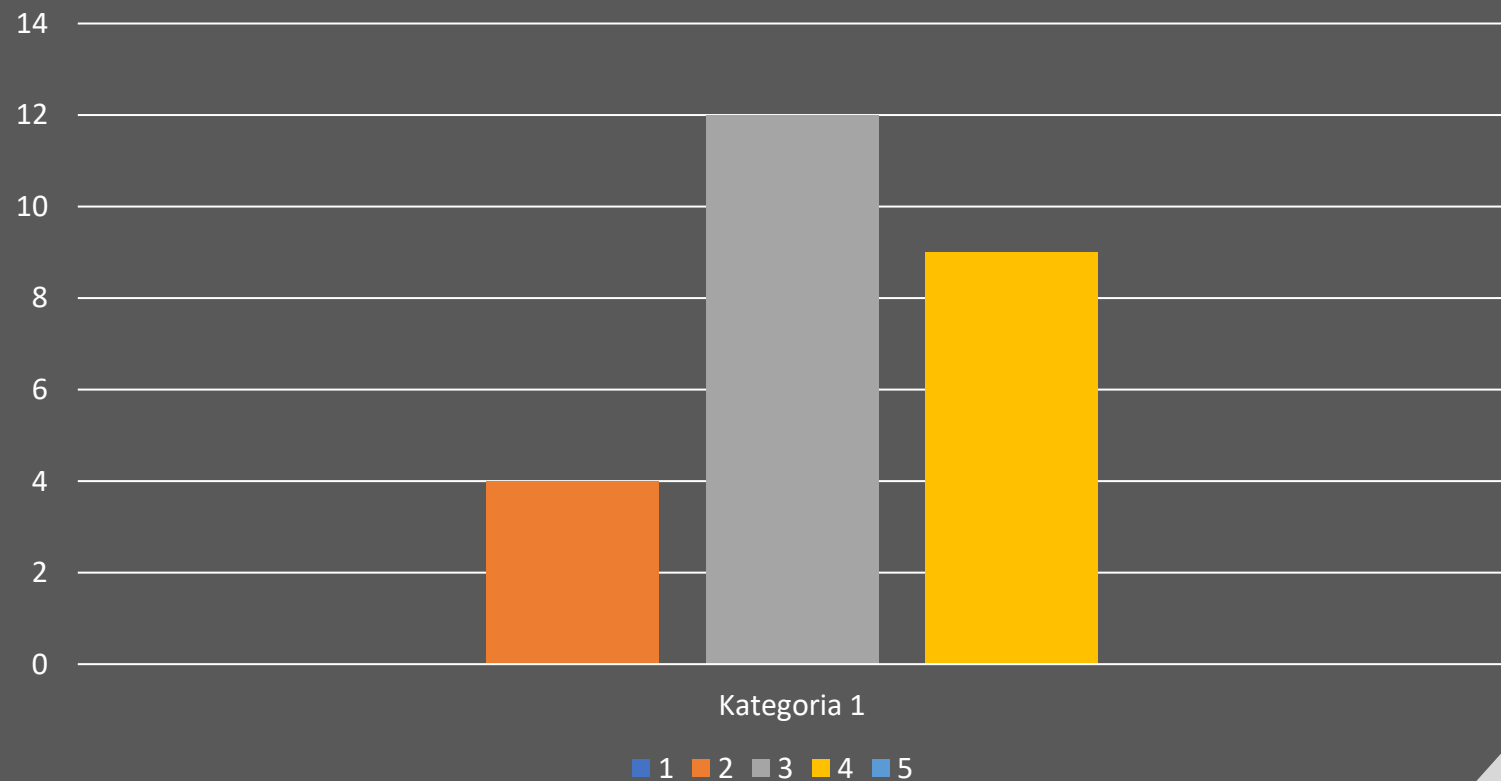
# Jak ocenia Pani/Pan przepływ informacji w Uczelni?



Jak ocenia Pani/Pan funkcjonowanie biblioteki i czytelni uczelnianej oraz aktualność oferowanego księgozbioru?



Jak ocenia Pani/Pan stwarzane przez Uczelnię możliwości rozwoju naukowego i zawodowego?



# WNIOSKI

- Należy zaktualizować księgozbiór Uczelni.
- Należy zwiększyć różnorodność pomocy dydaktycznych.
- Należy przesyłać plan zajęć z większym wyprzedzeniem czasowym.
- Należy zaktualizować wyposażenie pracowni komputerowej.
- Należy poprawić przepływ informacji w Uczelni.
- Należy uświadamiać nauczycieli nt. możliwości rozwoju jakie oferuje Uczelnia.



Wszystkim nauczycielom zaangażowanym w  
wypełnianie ankiet  
**serdecznie dziękujemy**  
i zapraszamy do uczestnictwa w kolejnych  
badaniach ankietowych.

Opracowanie:  
mgr Ewelina Gołębiowska  
Uczelniana Komisja ds. Jakości Kształcenia

